

JAふくおかハ女積立貯金

自動車学校提携

ライセンス倶楽部

運転免許は将来必須のアイテム。いまからコツコツ自動車学校入校費用を積み立てましょう！

### 加入特典

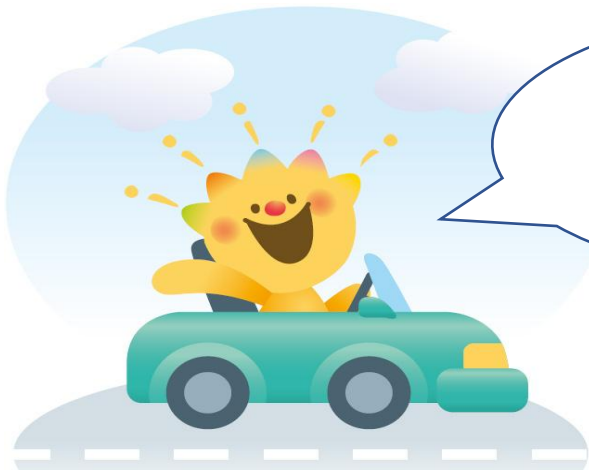
提携自動車学校  
普通車・準中型車の  
教習料金(税込金額)より  
(新規免許取得者に限る)

**5%割引!**

(ご契約者様のみを対象となります)

### 対象商品

- ・積立式定期貯金エンドレス型で、月々5千円以上の自動振替のご契約  
※そのほかの積立周期については裏面をご覧ください。
- ・入校日に6ヶ月以上の預入があるご契約



車をご購入の際にはJAマイカーローンをぜひご検討下さい  
その他各種ご相談等も随時受付ております

詳しくはお近くのJA窓口までお気軽におたずねください。

# 商品概要説明書

商品名	●自動車学校提携割引キャンペーン「ライセンス倶楽部」
ご利用いただける方	●個人の方
対象商品	●積立式定期貯金エンドレス型（自動積立扱い）
預入期間	●積立期限には定めがありません
預入方法	●自動振替により、1か月、2か月、3か月、6か月のいずれかの積立周期により預入頂けます。 なお、随時預入いただくこともできます。 預入時の申し出により、最大6回／年まで増額月を設定できます。
預入金額	●積立周期が1か月の場合は5千円以上、2か月の場合は1万円以上、3か月の場合は1.5万円以上、6か月の場合は3万円以上とする。（1円単位） なお、随時、預け入れる場合は1回あたり1円以上とする。
適用金利	●店頭金利
適用条件	●入校日時時点で6か月以上の預入があるもの
提携校	●筑後自動車学校・八女中央自動車学校
割引内容	●キャンペーンの対象となる商品を契約する貯金者本人にかかる自動車学校普通車・準中型車の教習料金（税込金額）より5%割引とする。 ※新規免許取得者に限る
取扱期間	●令和8年4月1日（水）～令和9年3月31日（水）
その他参考となる事項	●本キャンペーンは、対象商品のキャンペーン実施日以降の口座開設によるもので、キャンペーンに該当する契約内容であれば適用する。 ●「ライセンス倶楽部」のスタンプが押印された通帳を自動車学校入校時に自動車学校窓口で提示することにより、割引適用とする。 ●本商品は貯金保険の対象です。同保険の範囲内で保護されます。詳しくはJA窓口までお尋ね下さい。

JAふくおか八女

\*\*\*詳しくはJA窓口までお尋ねください。\*\*\*

本店（金融課）	0943(23)1165	八女東支店	0943(24)3186	八女北支店	0943(24)4686
八女西支店	0943(24)4786	羽犬塚支店	0942(53)3171	筑後支店	0942(53)2815
立花支店	0943(22)8086	広川支店	0943(32)1121	星野支店	0943(52)3121
上陽支店	0943(54)3311	矢部支店	0943(47)3131	黒木支店	0943(42)2191