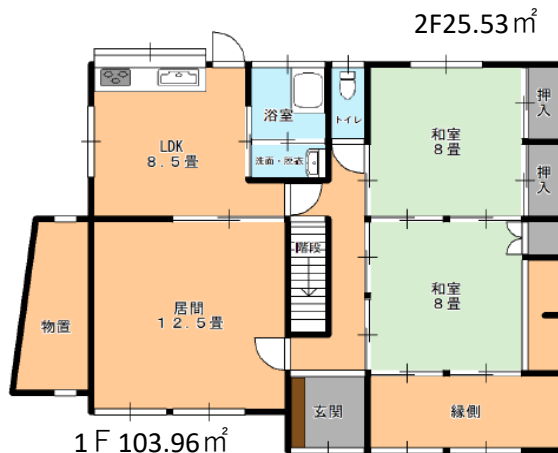
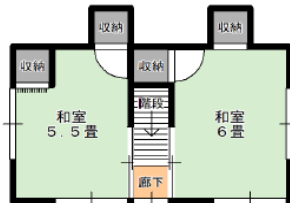


駐車スペース有り！南面庭！



2F25.53m<sup>2</sup>

1F 103.96m<sup>2</sup>

|          |  |                                 |      |
|----------|--|---------------------------------|------|
| 物件種別     | 売戸建  |                                 |      |
| 間取       | 5DK  |                                 |      |
| 価格       | 480万円  |                                 |      |
| 所在       | 八女市平田137番地2  |                                 |      |
| 交通       | 堀川バス「牟田」停徒歩4分  |                                 |      |
| 土地面積     | 公簿275.32m <sup>2</sup> (83.28坪)  |                                 |      |
| 建物       | 構造・規模  | 木造セメント瓦葺2階建                     |      |
|          | 面積   | 延べ129.49m <sup>2</sup> (39.17坪) |      |
|          | 築年月  | 昭和60年10月16日                     |      |
| 土地権利     | 所有権  | 地目                              | 宅地   |
| 都市計画     | 非線引き   | 用途地域                            | 無指定  |
| 建ぺい率     | 70%  | 容積率                             | 200% |
| 他の法令上の制限 | 景観法、文化財保護法   |                                 |      |
| 現況       | 空  | 引渡日                             | 相談   |
| 接道       | 東側公道 幅員4.0-4.3m 接道約19.2m   |                                 |      |
| 設備       | 上水道、井戸   |                                 |      |
| 学区       | 上妻小学校  | 八女南中学校                          |      |
| 備考       | ※室内残置物撤去後の現況渡しです。<br>※売主による設備補償はありません。<br>※土地に関して<br>① 地番：137番2 地目：宅地 地積：185.00m <sup>2</sup><br>② 地番：128番5 地目：宅地 地積：90.32m <sup>2</sup> |                                 |      |



静かな環境

買物便利

ライフインフォメーション

- 上妻保育園 約1,600m
- 上妻小学校 約900m
- 八女南中学校 約2,800m
- 八女市役所 約3,000m
- Aコープ八女店 約1,900m



※この資料は、概要紹介図です。図面と現況が異なる場合は現況を優先と致します。※成約の際には規定の仲介手数料とこれに関わる消費税相当額を申し受けます。

福岡県知事(6)第13302号 〒834-0063 八女市本村420番地1

取引形態：仲介

福岡八女農業協同組合 宅建センター

TEL:0943-23-3349

FAX:0943-23-1158

物件番号 0281