

# J A ぷくおか八女のご案内

令和 2 年度 半期開示ディスクロージャー誌



令和 2 年 11 月

---

# 目 次

I. 地域貢献に関する取り組み	2
○協同組織の特性	
(1) 組合員数の状況	
(2) 出資口数の状況	
1. 地域からの資金調達の状況	4
(1) 貯金の平均残高	
(2) 貯金商品	
2. 地域への資金供給の状況	5
(1) 貸出金の残高（令和2年9月末）	
(2) 貸出商品	
(3) 農業制度資金の取扱実績	
3. 文化的・社会的貢献に関する事項（地域とのつながり）	7
(1) 文化的・社会的貢献に関する事項	
(2) 情報提供活動	
(3) 店舗体制（組織機構図）	
II. 財務状況や事業に関する取り組み	8
(1) 金融再生法開示債権（単体）	
(2) 単体自己資本比率	
(3) 主要勘定の状況	
(4) 有価証券等時価情報	
①有価証券	
（別紙）組織機構図	9

※本誌掲載金額は単位未満を切り捨てて表示しています。  
そのため、表中の合計が一致しない場合があります。

## I. 地域貢献に関する取り組み

### ○協同組織の特性

J Aふくおか八女は、八女市・筑後市・広川町を事業区域として農業者を中心とした地域住民の方々が組合員となって相互扶助（お互い助け合い、お互いに発展していくこと）を共通の理念として運営される協同組合であり、地域農業の活性化に資する地域金融機関です。

J Aふくおか八女の資金は、その大半を組合員のみなさまなどからお預かりした大切な財産である「貯金」を源泉としております。J Aふくおか八女では、資金を必要とする組合員のみなさまや、地方公共団体等にご利用いただいております。

J Aふくおか八女は、地域の一員として、農業の発展と健康で豊かな地域社会の実現に向けて、事業活動を展開しています。また、J Aの総合事業を通じて各種金融機能・サービス等を提供するだけでなく、地域の協同組合として、農業や助け合いを通じた社会貢献に努めています。

## J A ふくお か 八 女 の 使 命

### 使 命

J Aふくおか八女は、農業者を核とした地域の人々とともに、恵まれた環境と多彩なる資源および情熱を<sup>もと</sup>礎に、健康な暮らしを追求することによって、地域社会の調和ある発展に貢献することを使命とする。

### 役職員行動規範

- 一、長所を伸ばします。
- 一、さわやかな笑顔とあいさつで明るく接します。
- 一、誠実な行動で信頼される人をめざします。
- 一、目標と改革意識をもってプロフェッショナルをめざします。
- 一、専門的知識と技術をもって行動します。
- 一、コスト意識をもって行動します。
- 一、職場のチームワークとコミュニケーションを大切にします。
- 一、地域づくりに積極的に参加します。

(1) 組合員数の状況

(単位：人)

区 分		令和2年3月末	令和2年9月末	増 減
正組合員	個 人	10,444	10,320	▲124
	法 人	58	60	2
	計	10,502	10,380	▲122
准組合員	個 人	15,972	15,928	▲44
	団 体	170	165	▲5
	計	16,142	16,093	▲49
合 計		26,644	26,473	▲171

(2) 出資口数の状況

(単位：口)

区 分	令和2年3月末	令和2年9月末	増 減
正組合員	2,574,568	2,549,425	▲25,143
准組合員	773,213	783,646	10,433
処分未済持分	61,225	59,234	▲1,991
合 計	3,409,006	3,392,305	▲16,701

[出資1口金額 1,000円]

## 1. 地域からの資金調達の状況

J Aふくおか八女では、組合員はもちろん地域住民、事業主のみなさまから貯金をお預かりしております。普通貯金、当座貯金、スーパー定期、定期貯金、総合口座などの各種貯金を目的、期間、金額にあわせてご利用いただいております。

### (1) 貯金の平均残高

(単位：百万円、%)

種 類	令和2年3月末	令和2年9月末	増 減
流動性貯金	87,410 ( 35.1%)	94,864 ( 37.6%)	7,454
定期性貯金	161,400 ( 64.8%)	156,891 ( 62.3%)	▲4,509
その他の貯金	135 ( 0.0%)	125 ( 0.0%)	▲10
小 計	248,946 ( 100.0%)	251,880 ( 100.0%)	2,934
譲渡性貯金	- ( 0.0%)	- ( 0.0%)	-
合 計	248,946 ( 100.0%)	251,880 ( 100.0%)	2,934

注) 1. 流動性貯金＝当座貯金＋普通貯金＋貯蓄貯金＋通知貯金

2. 定期性貯金＝定期貯金＋定期積金

3. ( ) 内は構成比です。

### (2) 貯金商品 (令和2年10月1日現在)

種 類	預入期間	預入額	特 徴
総合口座	出し入れ自由	1円以上	給与、年金等の受取り、公共料金等のお支払い、定期貯金等を担保にして、最高500万円まで自動融資がご利用いただけます。
スーパー定期貯金	1ヶ月以上 5年以内	1円以上	預入時の利率が満期日まで変わらない確定利回り商品で、総合口座にセットすれば自動融資がご利用いただけます。
積立式定期貯金 (エンドレス型)	なし	1円以上	自動振替による預け入れの他、随時自由に預入いただけます。また、必要に応じて元金の一部支払いができます。
期日指定 定期貯金	最 長 3 年 据 置 1 年	1円以上	1年の据置期間経過後は、1ヶ月以上前に指定することにより、自由に期日を設定できます。また、元金の一部支払いができます。
変動金利 定期貯金	1・2・3年	1円以上	預入れた定額貯金の金利が、金融情勢にあわせて半年に一度見直しされる商品。マネプランの幅が広がります。
定期積金	6ヶ月～5年	1,000円以上	目的に合わせた資金計画が無理なく出来る商品です。
会員制定期積金 (味覚倶楽部)	3年	契 約 額 28.8万円以上	積立ながら、年2回日帰りにて名物料理や一流レストランの味と雰囲気をお楽しみいただけます。
会員制定期積金 (アルパ倶楽部)	3年	契 約 額 61.2万円以上	ゴルフを愛好される方の積立貯金です。年に数回のコンペを開催し、愛好者との親睦を深めていただけます。

種 類	預入期間	預入額	特 徴
会員制定期積金 (まごころ)	5年	契 約 額 30万円以上	突然の葬儀に備える為の積立貯金です。特典付きで、ゆとりと安心をお届けします。
貯蓄貯金	なし	1円以上	預入れ残高に応じて、高い金利が適用されるので多く預入れするほど有利になります。
普通貯金無利息 型(決済用)	出し入れ自由	1円以上	貯金保険制度で定められた条件を満たすことにより、決済用貯金として全額貯金保険の保護対象となります。

## 2. 地域への資金供給の状況

J Aふくおか八女では、組合員への貸出をはじめ、地域住民のみなさまの暮らしや、農業者・事業者のみなさまの事業に必要な資金を貸出しております。

また、地方公共団体等への貸出もしており、地域経済の質的向上・発展に貢献しております。さらに住宅金融支援機構、日本政策金融公庫等の融資の申込みのお取次ぎもしております。

### (1) 貸出金の残高(令和2年9月末)

(単位：百万円)

組合員	地方公共団体等	その他	計
25,618	1,003	7,402	34,023

### (2) 貸出商品(令和2年10月1日現在)

種類	資金用途	貸出金額	貸出期間	
手形貸付金	貯金担保貸付	特に定めない	担保として差入れた貯金額の範囲内	1年以内で当該貯金の満期日以内
	共済担保貸付	特に定めない	約款貸付に準ずる	1年以内で共済契約期限以内
	営農資金	営農に必要な資金	所要資金の範囲内	契約期間3年以内 手形期間3ヶ月以内
	農業外事業資金	農業外事業経営に必要な運転資金	所要資金の範囲内	契約期間3年以内 手形期間3ヶ月以内
	住宅つなぎローン	当JA住宅ローン等のつなぎ資金	当JA住宅ローン等の融資決定額範囲内	1年以内
	担い手育支援資金	農業担い手育成支援にかかる運転資金	所要資金の範囲内	契約期間1年以内 手形期間3ヶ月以内
	一般資金	特に定めない 負債整理除く	所要資金の範囲内	契約期間1年以内 手形期間3ヶ月以内
	地方公共団体等貸付	一般財政調整資金	議会で議決された一時借入金の最高額から現在借入額を差し引いた額以内	契約期間1年以内 (ただし会計年度内) 手形期間1年以内
証書貸付金	営農資金	農地・施設の取得・造成・整備、 農業機械の取得、農作物の植栽・育成、 家畜の購入・育成、農業視察研修、 農業構造改善事業負担金	所要資金の範囲内	25年以内(内据置3年以内)
	農業外事業資金	農業外事業経営に必要な設備資金、 運転資金	事業費の80%以内、ただし必要と認め たときは事業費の100%以内	35年以内(内据置2年以内)
	一般資金	特に定めない 負債整理除く	所要資金の範囲内	10年以内(内据置1年以内)
	住宅ローン	住宅の新築購入 増改築等	10万円以上10,000万円以内	2年以上35年以内
	リフォームローン	住宅の増改築等	1,500万円以内	1年以上15年以内(内据置6ヶ月以内)

種類	資金使途	貸出金額	貸出期間
フリーローン	生活に必要な一切の資金	500万円以内	6ヶ月以上10年以内
教育ローン	就学における学費等	1,000万円以内	6ヶ月以上15年以内(在学中据置可)
マイカーローン	自動車購入等	1,000万円以内	6ヶ月以上10年以内
農機ハウスローン	農機具購入、格納庫等の増改築・取得資金、パイプハウス等取得・資材資金	1,000万円以内	10年以内(内据置2年以内)
農業応援運転資金	農業経営に必要な運転資金	年間売り上高の6分の1に相当する金額	7年以内(内据置1年以内)
災害特別支援資金	大規模な自然災害等の発生に伴い必要となる農業経営の継続に必要な資金	300万円以内(1災害あたり)	5年以内(内据置1年以内)
担い手育成支援資金	農業担い手育成支援にかかる運転資金・設備資金	1.運転資金 所要資金の範囲内 2設備資金 個人1,800万、法人3,600万を上限	10年以内(内据置2年以内)
共済担保	特に定めない	約款貸付に準ずる	10年以内で、かつ共済契約期限以内
貯金担保	特に定めない	担保として差入れた貯金額の範囲内	5年以内で、かつ貯金の満期日以内
営農ローン	営農に必要な運転資金	300万円以内	1年(自動延長)
当座貸越	運転資金等	所要資金の範囲内	3年以内
カードローン	特に定めない	500万円以内	1年(自動延長)
総合口座貸越	特に定めない	500万円以内で担保として差入れた貯金額の90%の範囲内	解約まで
教育ローン(カード型)	教育に関するすべての資金	700万円以内	1年(自動延長)

### (3) 農業制度資金の取扱実績

(単位：百万円)

種類	令和2年3月末	令和2年9月末	増減
農業近代化資金	49	49	▲0
その他制度資金	895	826	▲69
合計	945	875	▲70

注) 1. 農業制度資金には、①地方公共団体が直接的または間接的に融資するもの、②地方公共団体が利子補給等を行うことでJAが低利で融資するもの、③日本政策金融公庫が直接融資するものがあり、ここでは②のみを対象としています。

2. その他制度資金には、農業経営改善促進資金(スーパーS資金)や農業経営負担軽減支援資金などが該当します。

### 3. 文化的・社会的貢献に関する事項（地域とのつながり）

#### （1）文化的・社会的貢献に関する事項

J Aふくおか八女では、地域活動の一環として支店を拠点とした「地域密着活動」や「農業まつり」、子供たちの健全育成を目的に「J Aふくおか八女杯少年スポーツ大会」（野球・サッカー・バレーボール・剣道）を開催しております。（令和2年度は新型コロナウイルス感染拡大防止のため開催しておりません。）Aコープ事業においては、売り上げの一部で管内の小学校へ本を進呈する活動や産直コーナーの充実など地域に密着した取り組みを行っております。

また、地域消防団、P T A、育成会、学童農園、河川清掃等、地域活動についても職員レベルで積極的に参加し、地域社会に貢献しております。

なお、地震等の大規模災害が発生した場合には、事業継続計画（B C P）に基づき、消防団への参加による災害復旧活動、炊き出し等による食料品の供給、緊急車両への燃料の供給などを行います。

#### （2）情報提供活動

J Aふくおか八女では、毎月26日を家庭訪問日として広報誌「W i n g（ウイング）」を組合員に毎月配布しております（21,260部発行／月）。

また、地域コミュニティ誌「J A F Y S m i l e（ジャフィースマイル）」を年3回発行しており、当J Aのマスコットキャラクターである「ジャフィーくん」が旬な情報を提供しております（35,700部発行／回）。



J Aふくおか八女  
マスコットキャラクター  
ジャフィーくん

#### （3）店舗体制（組織機構図）

別紙（9ページ）参照



## Ⅱ. 財務状況や事業に関する取り組み

### (1) 金融再生法開示債権（単体）

（単位：百万円）

	令和2年3月末	令和2年9月末	増減
破綻更生債権およびこれらに準ずる債権	122	122	-
危険債権	226	226	-
要管理債権	-	-	-
小計	349	349	-
正常債権	34,194	33,674	▲520
合計	34,543	34,023	▲520

注) 令和2年9月末の計数は、次の方法により算出しています。

1. 各債権区分額は、令和2年3月末時点の債権額を基準としている。
2. 令和2年3月末から9月末までの間に、債務者区分の変更が必要と認識した先については、9月末時点の債務者の状況に基づき債権者区分を変更している。

### (2) 単体自己資本比率

13.90%（令和2年3月末現在）

注) 令和2年9月末時点において自己資本比率に大きな影響を与える経営・財務状況の変動は認められておりません。

### (3) 主要勘定の状況

（単位：百万円）

	平成31年3月末	令和2年3月末	令和2年9月末
貯金	239,030	243,006	253,951
貸出金	34,025	34,505	34,023
預け金	195,255	196,954	207,520
有価証券	11,190	10,894	10,805

### (4) 有価証券等時価情報

#### ①有価証券

（単位：百万円）

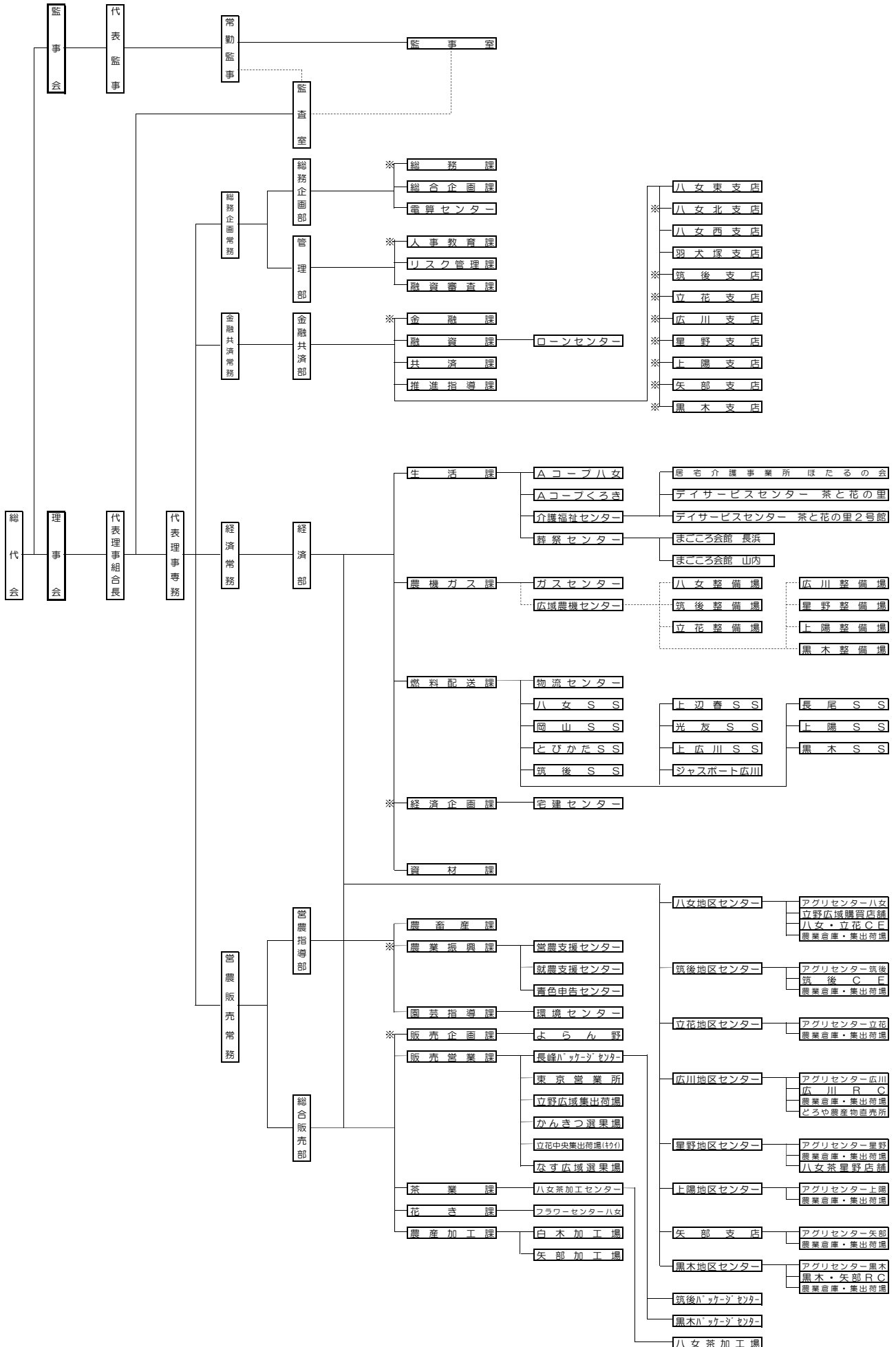
	令和2年3月末			令和2年9月末		
	取得価額	時価	評価損益	取得価額	時価	評価損益
売買目的	-	-	-	-	-	-
満期保有目的	300	237	▲62	300	280	▲20
その他	10,435	10,593	158	10,334	10,505	171
合計	10,735	10,830	95	10,634	10,785	151

注) 1. 9月末の有価証券の時価は、9月末日における市場価格等に基づく時価としています。

2. 取得価額は、償却原価法適用後、減損処理後のものです。

# 組合の機構

令和2年10月1日現在



※ 幹事課・支店・事業所





発行 福岡八女農業協同組合

〒834-0063 福岡県八女市本村 420-1

電話 0943-23-1155 (代表)

<http://www.jafyame.or.jp/>